



神奈川県 神奈川大学 基礎スキーサークル クラッシュOB/OG会

# こたつ会総会

2008年11月15日

# スケジュール

- **2008年11月15日**
  - **15:30 - 16:00** 総会
  - **17:00 - 19:00** 25周年記念式典
  - **20:00 -** 2次会 鳥なか

# Contents

- はじめに
- 活動報告
- 代代表について
- 会員名簿の取扱いについて
- 運営の変更点
- おわりに



# はじめに

本日はお忙しいところお集まりいただきありがとうございます。  
OB会が発足して2回目のOB会となります。会の名称を「こたつ会」と新たに命名し、この1年間は会の仕組みづくりとOB/OGの皆さんの会への認知活動を主として活動してきました。具体的には、

- ☆ 代代表者の設定や連絡の流れの確立など組織づくり
- ☆ ホームページの整備や情報更新のフローづくり
- ☆ 名簿の取扱い方法などのルールづくり

などに取り組んできました。まだまだ十分とは言えませんが、皆様のご理解、ご協力などもあり少しずつですが運営面の整備が進んでいます。運営委員も日々忙しい中での活動ですので徐々にではありますが、今後もよりよい会を目指してがんばりますので、企画への積極的な参加と運営へのご協力をお願いいたします。

こたつ会運営委員一同



# 活動報告

# 2008年度活動報告①

2007年	11月	OB会（親睦会）開催 会員名簿の精査
2008年	2月	運営会実施 <ul style="list-style-type: none"> <li>■OB会名称について</li> <li>■OB会発足の案内送付について・・・etc</li> </ul>
	3月	こたつ会ホームページ開設（PC, Mobile対応）
	4月	OB会発足の案内送付 こたつ会News vol.1配信
	5月	運営会実施 <ul style="list-style-type: none"> <li>■2008年活動内容とスケジュール</li> <li>■代代表打合せについて</li> <li>■ホームページ更新スキーム</li> <li>■25周年式典について・・・etc</li> </ul>
	6月	こたつ会News vol.2配信

# 2008年度活動報告②

<b>2008年</b>	<b>7月</b>	<b>代代表者会議</b>
	<b>8月</b>	<b>こたつ会News vol.3配信</b>
	<b>9月</b>	<b>運営会実施</b> <b>■25周年式典について</b>
	<b>11月</b>	<b>運営会実施</b> <b>■25周年式典について</b> <b>クラッシュ創設25周年式典開催</b>





# 代代表について

# こたつ会組織図

## ■ 会計

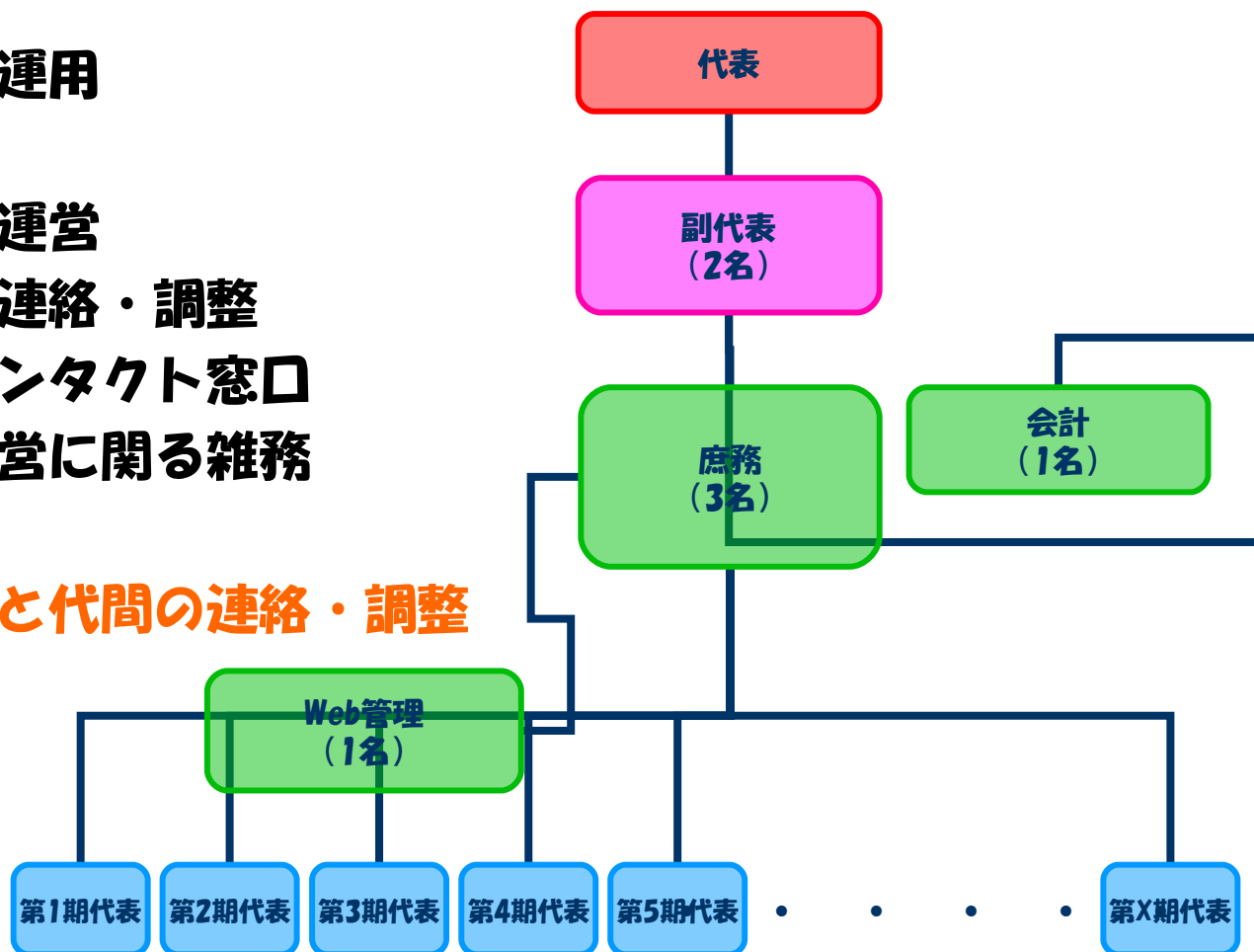
- 会費の管理、運用

## ■ 庶務

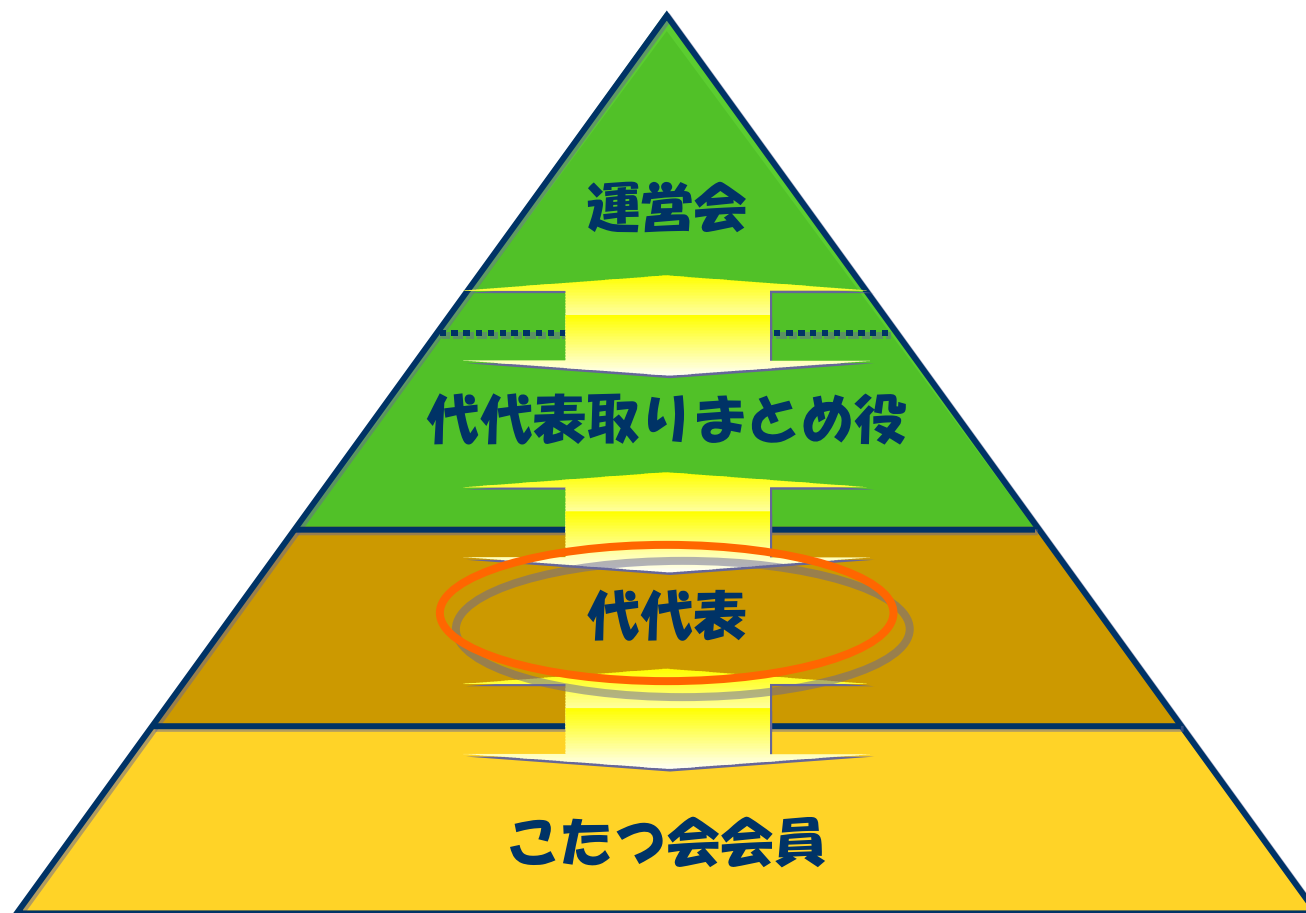
- 企画の準備、運営
- 各代代表との連絡・調整
- 現役生とのコンタクト窓口
- その他、会運営に関する雑務

## ■ 各代代表

- 『こたつ会』と代間の連絡・調整



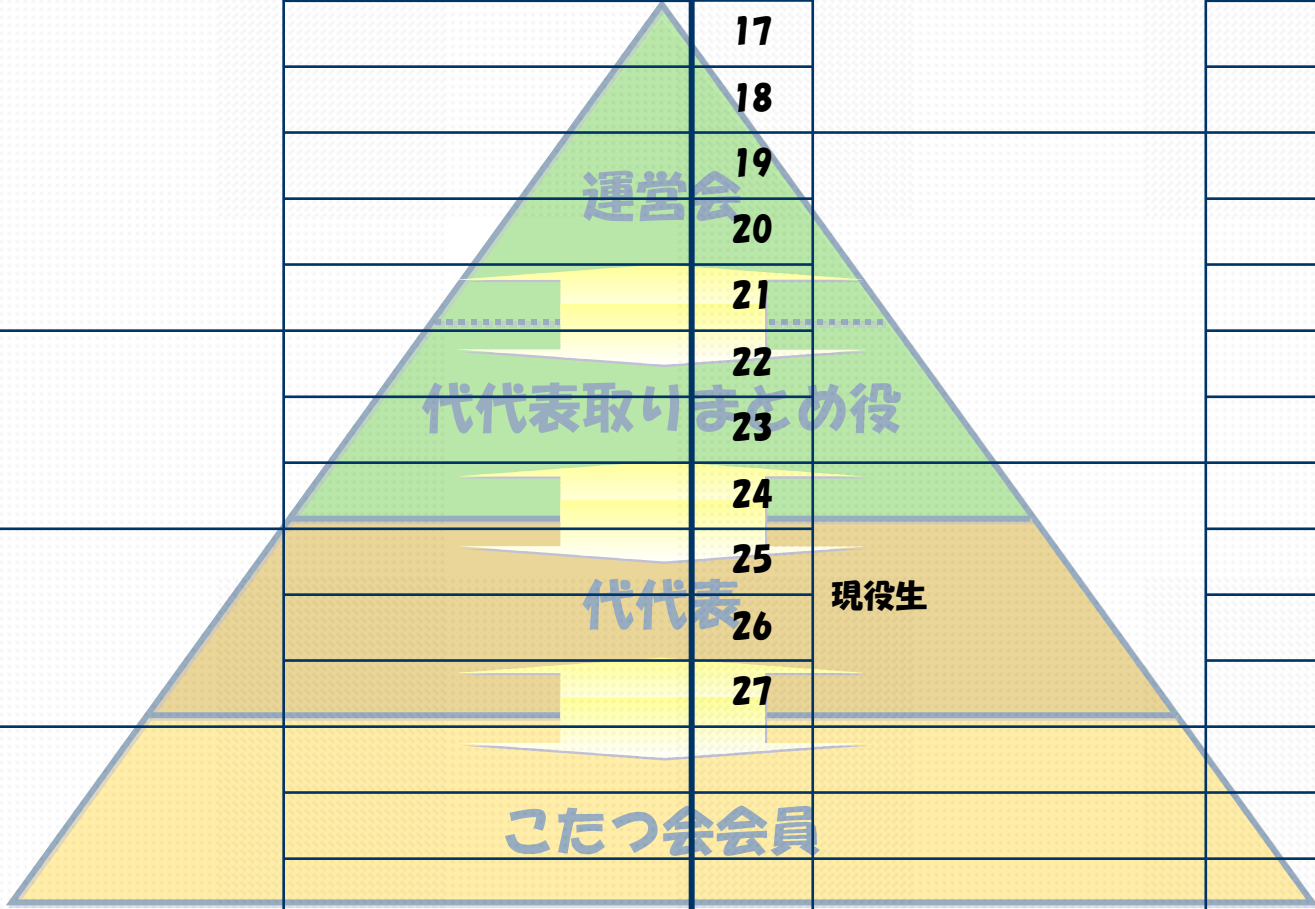
# こたつ会の全体構成



# 代代表メンバー紹介

※代代表はこたつ会に直接ご確認下さい

	取りまとめ役	代代表		取りまとめ役	代代表
1			16		
2			17		
3			18		
4			19		
5			20		
6			21		
7			22		
8			23		
9			24		
10			25		
11			26	現役生	
12			27		
13					
14					
15					



# 代代表を設置した目的

- こたつ会からの情報発信や依頼事項の連絡を代代表を通して実施し会をより身近に感じていただくことで、会への関心を高め会の活動を一層活性化させる。  
○
- こたつ会の運営活動の一部を代代表に協力してもらうことで、運営委員の負担を軽減する。

# 代代表の役割

- **各担当の代メンバーへの情報展開**
  - **こたつ会News配信（イベント開催、ホームページ更新）**
  - **その他連絡（アンケート、郵送発信）**
  
- **会員名簿の管理**
  - **担当の代メンバーの動向（連絡先や住所などの変更）を把握**
  - **名簿の適時アップデート（各代代表が各自実施）**
  
- **その他**
  - **代代表会議への参加（年1回を予定）**
  - **会員からの意見、要望の吸上げと運営会へのエスカレーション**
  - **ホームページに掲載する情報の提供**
    - **会員の近況報告、リンク情報（blogなど）**



# 会員名簿の取扱いについて

# 取扱いルール

## ■ 会員名簿の管理・運用について

- 各代の代表者（代代表）は担当する代の名簿及び代代表の連絡先リストのみを所持・保管し、適時メンテナンスします。
- 運営会側では、会員のリストを一切保持せず、各代の代表者の連絡先リストだけを所持・保管します。
- 代代表情報の変更・追加があった場合には、運営会が速やかにリストを変更し各代代表に更新されたリストを配信します。その後代代表は自らが所持しているリストと差し替えを行います。
- 代代表は、代表者本人の連絡先が変更になった場合または変更したい場合は、速やかに運営会にご連絡下さい。
- リストの管理には、紛失等が無いよう十分に注意してください！



# 会員の皆さんにお願い

- 住所、連絡先などの変更があった場合には、自分の代の代表者にご一報をお願いいたします。

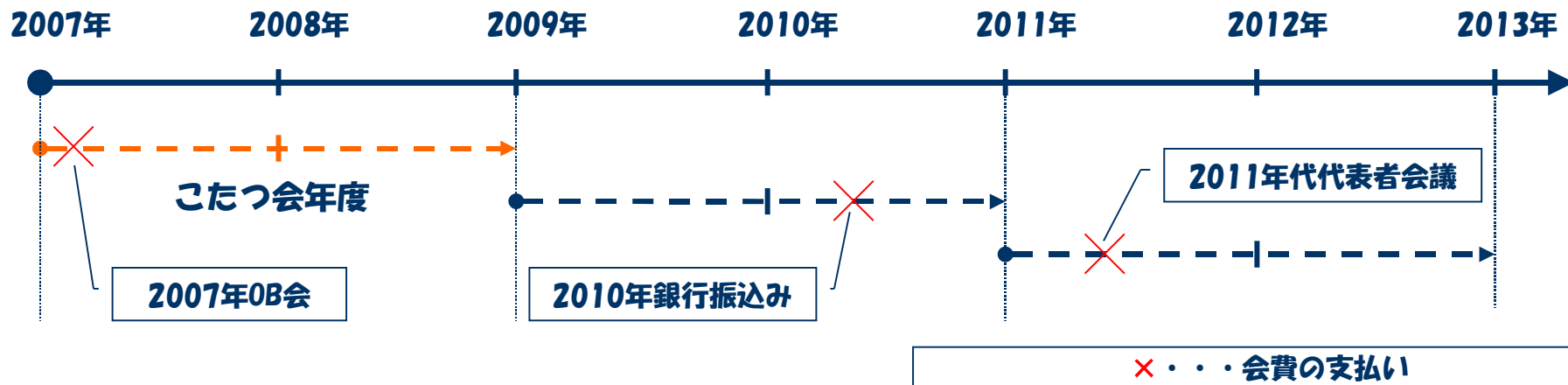


# 運営の変更点

- ▼OB会費を集める方法について
- ▼OB会の開催周期について

# OB会費を集める方法：変更前

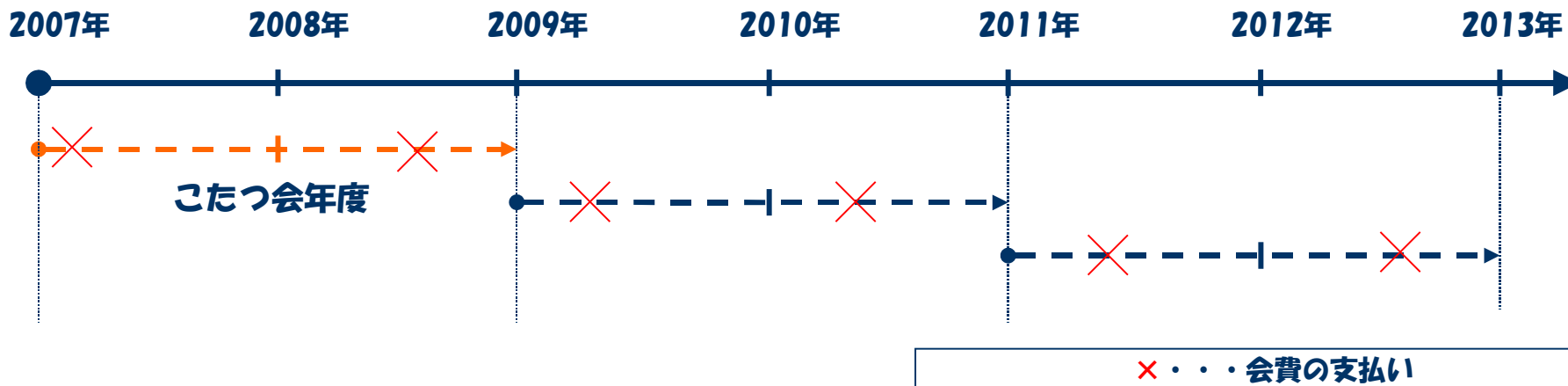
## ■ 今年4月にOB会発足の案内に記載した内容



- こたつ会は2年を1期として運営
- こたつ会年度（2年）内に1人あたり¥2,000を集める。
- 集金方法
  - イベント開催時
  - 銀行振り込み（ゆうちょ銀行）

# OB会費を集める方法：変更後

## ■ 今年7月の代代表会議にて決定した内容



- **こたつ会は2年を1期として運営**
- **こたつ会年度（2年）に関係なく年に1人あたり¥2,000を集める。**
- **集金方法**
  - イベント開催時
  - 銀行振り込み（ゆうちょ銀行）

2009年1月5日から一部を除く、  
 他金融機関からのお振込みが可能  
 になりました！！

# 変更について

## ■ 理由

- 毎回の運営会議で必要な場所代や、イベントの事前準備費用などが想定以上にかかること。
  - 例：京橋フラザ区民館¥5,300、資料印刷代¥6,000、郵送代¥25,000など
- 今後、他のイベントを企画したり現役生のサポートなどを実施するにあたって十分な会費が集まっているとは考えにくい状況であること。

## ■ 会費の利用予定

- 運営会議での必要経費
- イベント企画の準備費用

## ■ その他

- 運営に十分な一定の会費が確保できたと判断した場合は、回収頻度や金額の見直し、回収そのものの中断を検討します。

# OB会の開催周期

- 代代表会議にて決定しました。
- OB会式典
  - 5年に1回開催（30周年、35周年・・・）
  - レクリエーション、来賓招待、式典内での企画用意など
- OB会
  - 式典以外の年に毎年開催
  - OB同士や現役生との交流を主な目的としたラフな集まり
  - 神大での開催、来賓招待などには必ずしもこだわらない



## おわりに

これからもこたつ会をより一層盛り上げるため、イベントや運営会議への積極的なご参加をお待ちしております。また、企画の内容、ホームページ、現役生のサポートなどこたつ会の運営についてのご意見もどんどんお寄せいただけるととても助かります。

引き続きご協力の程、何卒宜しくお願いいたします。

# 問い合わせ先

- 本資料の内容については下記までお問い合わせ下さい

。

神奈川県基礎スキーサークル  
クラッシュ『こたつ会』  
お問い合わせ窓口

[crash.kotatsu1984@gmail.com](mailto:crash.kotatsu1984@gmail.com)

